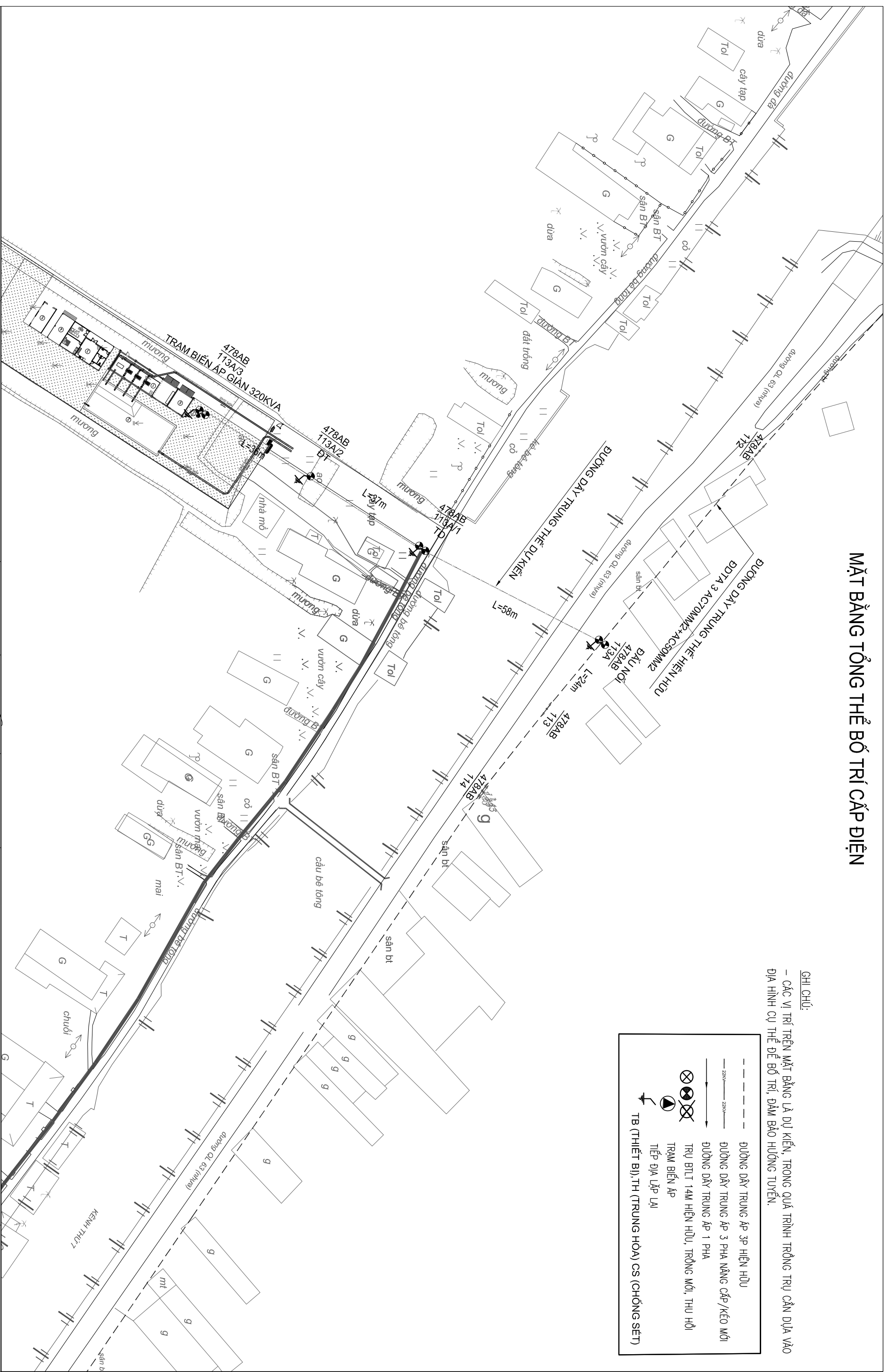
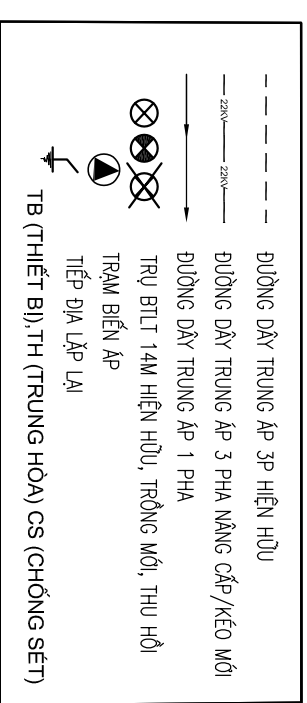


MẶT BẰNG TỔNG THỂ BỐ TRÍ CẤP ĐIỆN

GHI CHÙ:

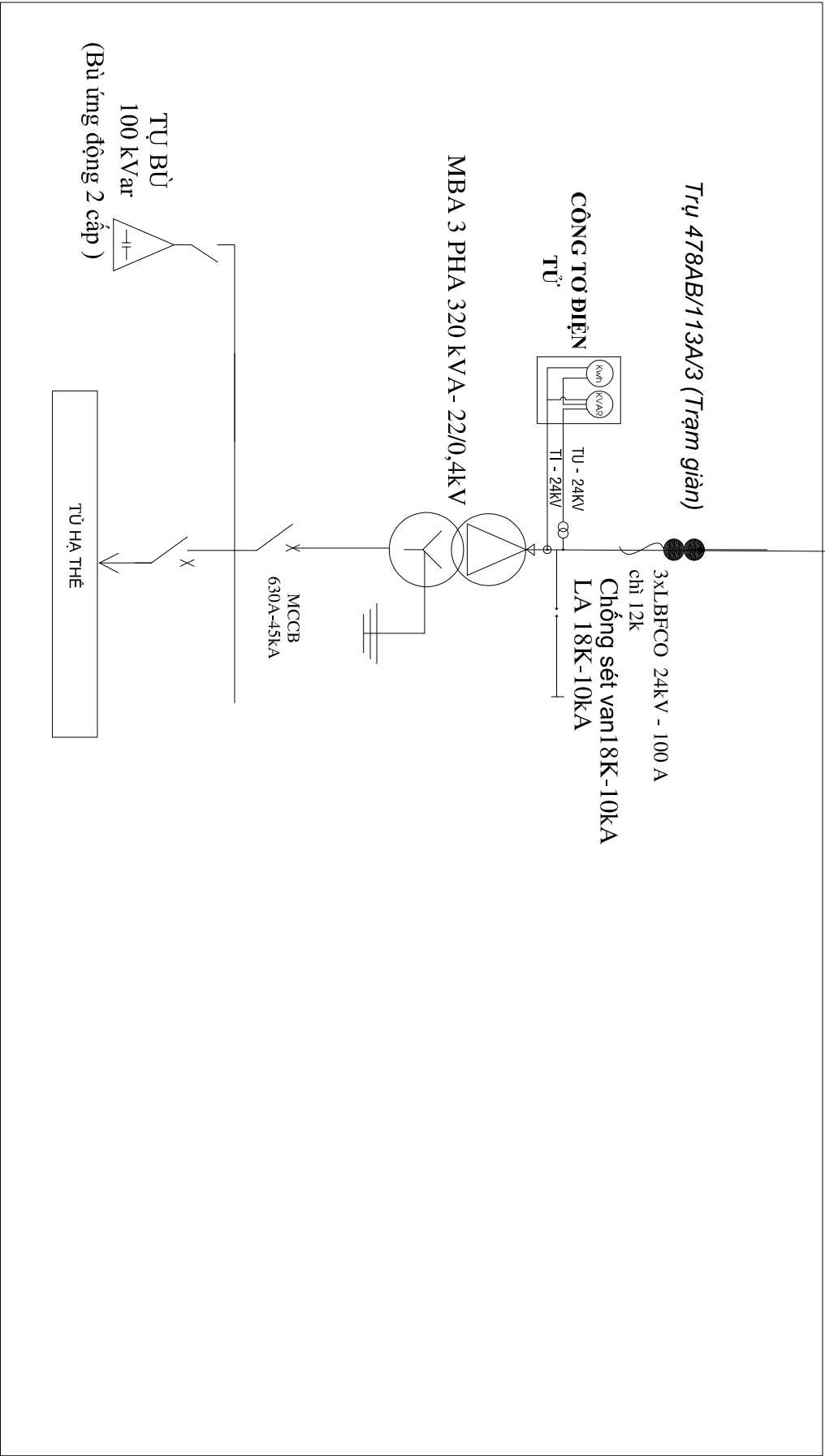
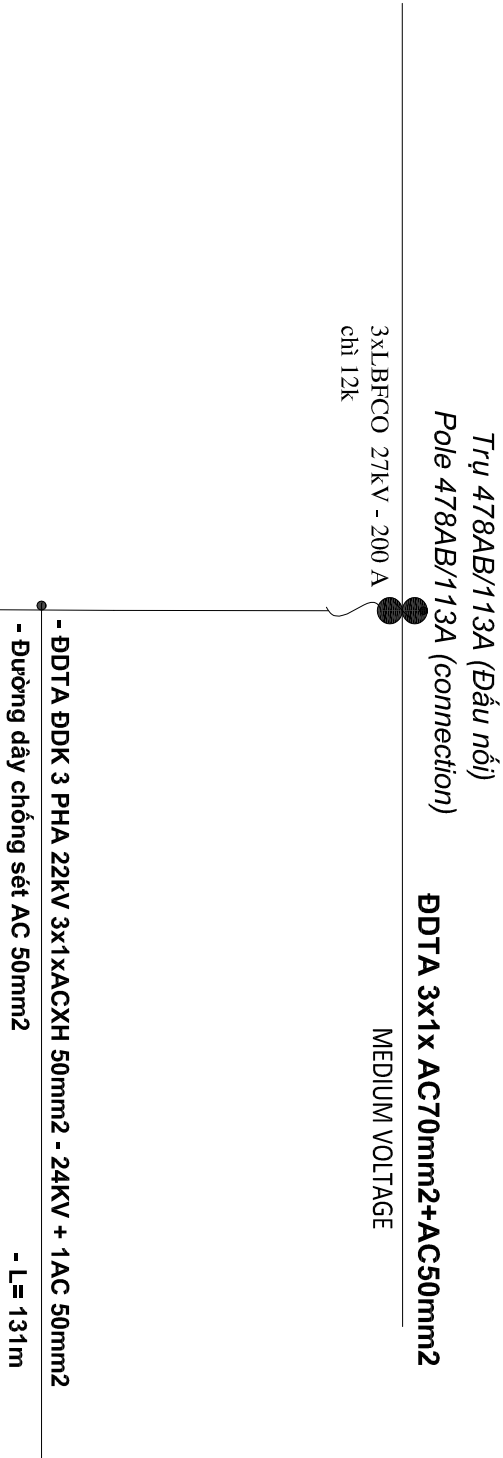
- CÁC VỊ TRÍ TRÊN MẶT BẰNG LÀ DỰ KIẾN, TRONG QUÁ TRÌNH TRỌNG TRỤ CẦN DỰA VÀO ĐỊA HÌNH CỤ THỂ ĐỂ BỐ TRÍ, ĐẢM BẢO HƯỚNG TUYẾN.



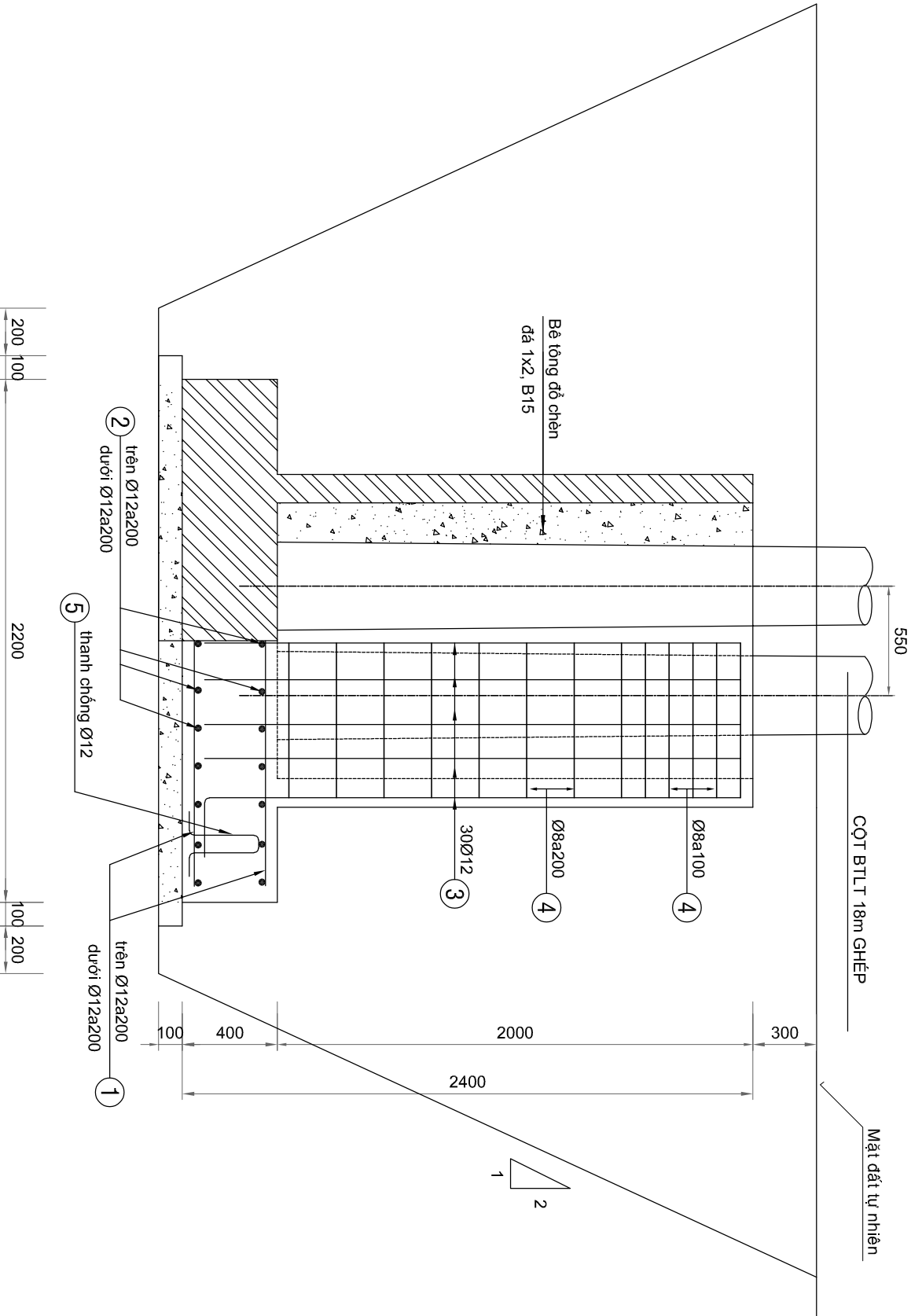
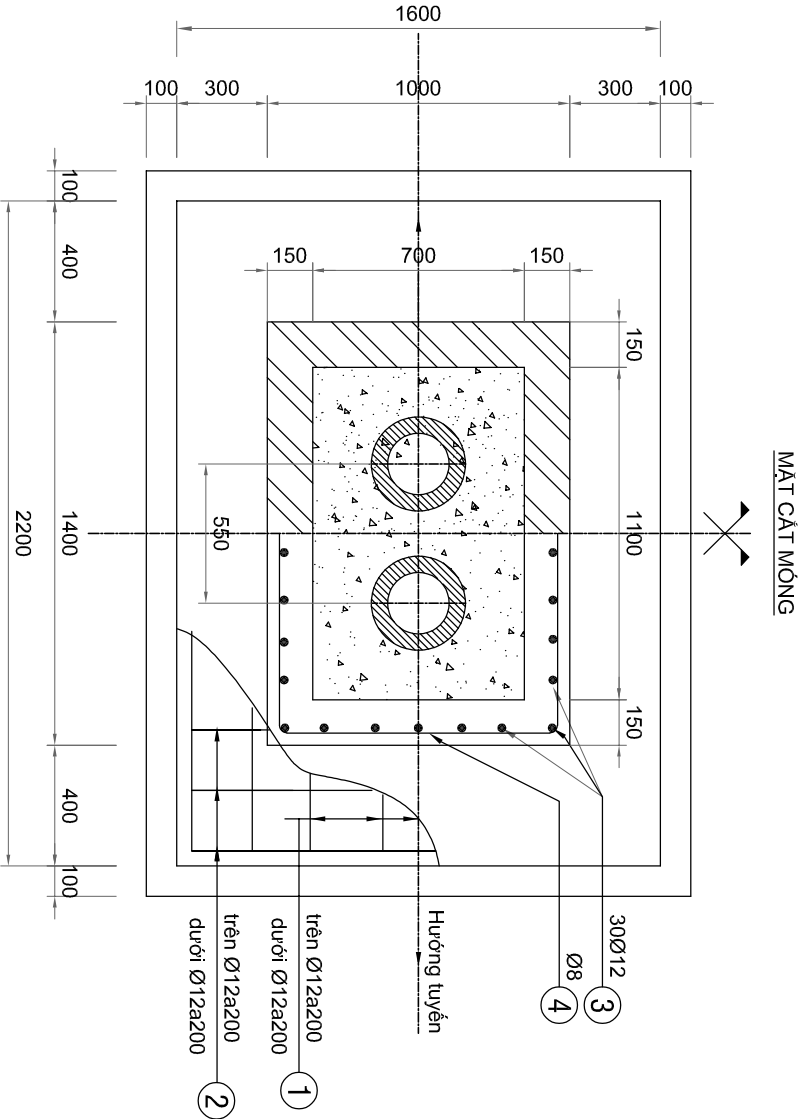
<p>CHỦ ĐẦU TƯ</p> <p>BAN QLDA ĐTXD CÁC CÔNG TRÌNH NN&PTNT</p>		<p>ĐƠN VỊ TƯ VẤN THIẾT KẾ</p> <p>CÔNG TY TNHH ĐẦU TƯ ATS VIỆT NAM</p> <p>Địa chỉ: Số nhà 17, ngách 1/12 ngõ 1- phố Đại Đồng P. Vĩnh Hưng - Tp. Hà Nội Phone: 0973472260</p>		<p>DỰ ÁN: ĐẦU TƯ XÂY DỰNG HỆ THỐNG CẤP NƯỚC THỎ LIÊN HUYỆN</p> <p>AN BIÊN, AN MINH, U MINH THUẬN, VĨNH THUẬN</p> <p>HÀNG MỤC: ĐƯỜNG DÂY TRUNG THỂ VÀ TRẠM BIẾN ÁP</p>		<p>No-9271D-24TK-06-BV-CĐ -TBTÀ-01</p>	
<p>Tổng giám đốc</p>		<p><i>Nguyễn Văn Tú</i></p>		<p>TK.BVTC</p>		<p>THÁNG: /2025</p>	
<p>Quản lý chất lượng</p>		<p><i>Nguyễn Thanh Phong</i></p>					
<p>Chủ nhiệm thiết kế</p>		<p><i>Lê Đình Vinh</i></p>					
<p>Chủ trì thiết kế CD</p>		<p><i>Nguyễn Thanh Phong</i></p>					
<p>Thiết kế</p>		<p><i>Lê Vĩnh Trường</i></p>					
<p>Kiểm tra</p>		<p><i>Nguyễn Thanh Phong</i></p>					

SƠ ĐỒ NGUYÊN LÝ

"Single-Line Diagram (SLD) of Power Distribution



CHỦ ĐẦU TƯ		BAN QLDA BTXD CÁC CÔNG TRÌNH NN&PTNT		
ĐƠN VỊ TỰ VẤN THIẾT KẾ		CÔNG TY TNHH ĐẦU TƯ ATS VIỆT NAM Địa chỉ: Số nhà 17, ngách 1/12 ngõ 1- phố Đại Đồng P. Vĩnh Hưng - Tp. Hà Nội Phone: 0973472260		
Tổng giám đốc		Nguyễn Văn Tú	<u>DỰ ÁN: ĐẦU TƯ XÂY DỰNG HỆ THỐNG CẤP NƯỚC THỎ LIÊN HUYỆN</u> <u>AN BIÊN, AN MINH, U MINH THƯỢNG, VINH THUẬN</u> <u>HÀNG MỤC: ĐƯỜNG DÂY TRUNG THẾ VÀ TRẠM BIẾN ÁP</u>	
Quản lý chất lượng		Nguyễn Thanh Phong		
Chủ nhiệm thiết kế		Lê Đình Vinh		
Chủ trì thiết kế CD		Nguyễn Thanh Phong		
Thiết kế		Lê Vĩnh Trường		
Kiểm tra		Nguyễn Thanh Phong		
				No-921D-24TK-06-BV-.CĐ-TBTA-02
				TK.BVTC
				THÁNG: /2025
				



BẢNG THÔNG KÊ THÉP

SỐ HIỆU	HÌNH DẠNG KÍCH THƯỚC	Ø	CHIỀU DÀI (mm)	SỐ LƯỢNG	TỔNG CHIỀU DÀI (m)	TRỌNG LƯỢNG (kg)
1	2100	12	2100	16	33,6	29,8
2	1500	12	1500	22	33	29,3
3	2300	12	2600	24	62,4	55,4
4	100 1300 900	8	4600	13	59,8	23,6
5	100 100 300 100 100	12	700	6	4,2	3,7

Tổng cộng 141,9

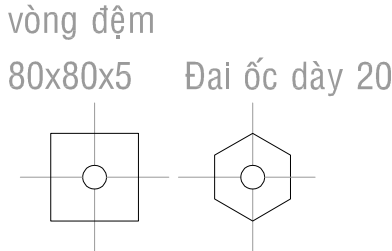
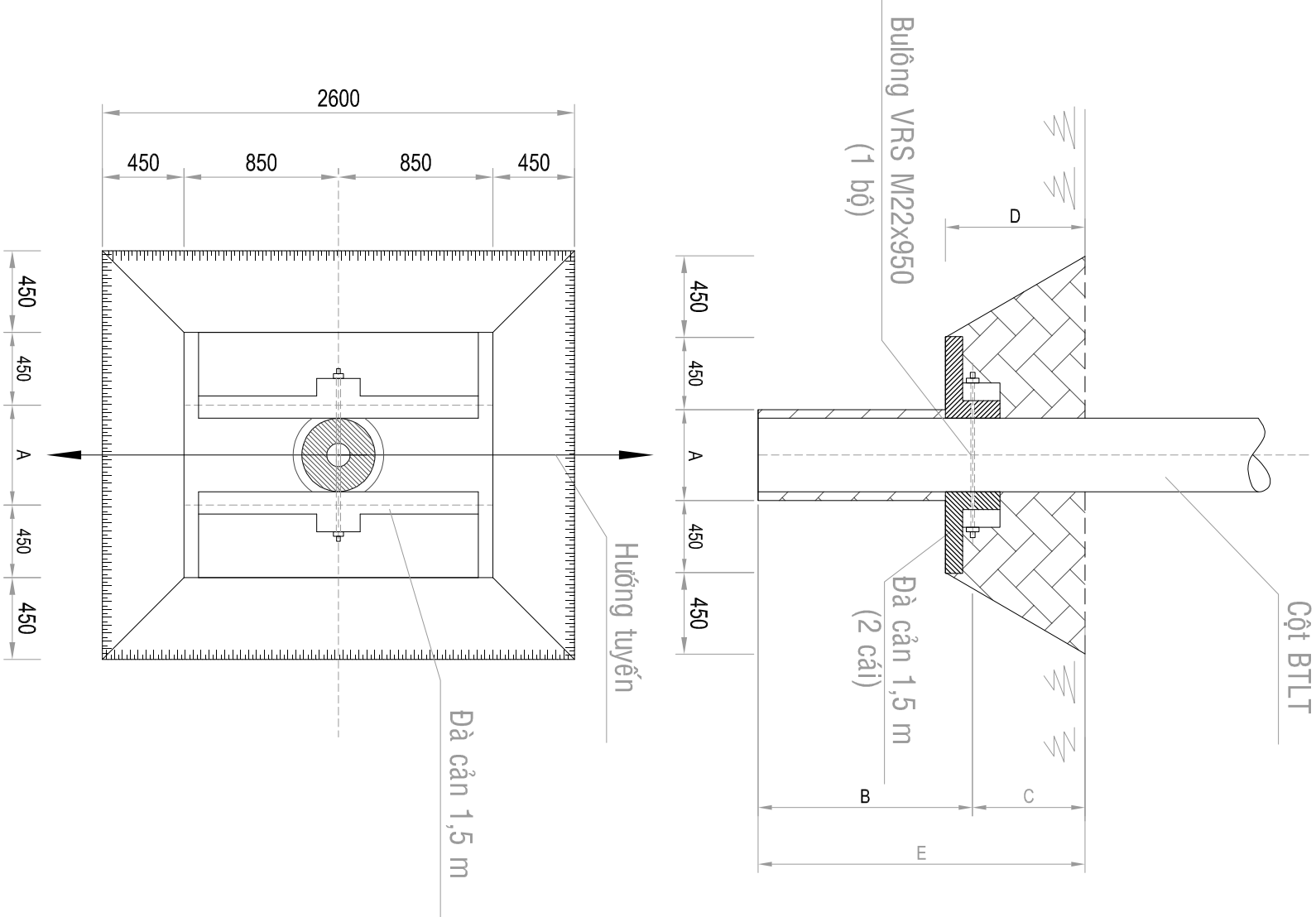
BẢNG TỔNG HỢP KHỐI LƯỢNG

STT	LOẠI VẬT LIỆU	Đ.V.I	KHỐI LƯỢNG	GHI CHÚ
1	Bê tông đá 1x2 B15	m ³	3,71	
2	Bê tông lót đá 4x6 B7,5	m ³	0,43	
3	Đất đào	m ³	36,2	
4	Đất đắp	m ³	32,5	
5	Cốt thép ø > 10 ø ≤ 10	kg	141,9 118,3 23,6	

- GHI CHÚ:**
- Cốt ±0,00 tương ứng với cao trình mặt đất tự nhiên tại lĩm móng.
 - Bê tông kết cấu đá 1x2 cấp độ bền B15, bê tông lót đá 4x6 cấp độ bền B7,5.
 - Lớp bê tông bảo vệ cốt thép dày 5cm.
 - Cường độ cốt thép:
 - . ø6 + ø10 sử dụng thép AI, cường độ Rs ≥ 225MPa
 - . ø > 10 sử dụng thép AI, cường độ Rs ≥ 280MPa
 - Đất đắp hớ móng tưới nước đầm kỹ từng lớp dày 200, đạt dung trọng ≥ 1,55 T/m³.

CHỦ ĐẦU TƯ	ĐƠN VỊ TƯ VẤN THIẾT KẾ	Tổng giám đốc	Nguyễn Văn Tú
BAN QLĐA ĐTXD CÁC CÔNG TRÌNH NN&PTNT	CÔNG TY TNHH ĐẦU TƯ ATS VIỆT NAM	Quản lý chất lượng	Nguyễn Thanh Phong
	Địa chỉ: Số nhà 17, ngách 1/12 ngõ 1- phố Đại Đồng	Chủ nhiệm thiết kế	Lê Đình Vinh
	P. Vĩnh Hưng - Tp. Hà Nội	Chủ trì thiết kế CD	Nguyễn Thanh Phong
	Phone: 0973472260	Thiết kế	Lê Vinh Trường
		Kiểm tra	Nguyễn Thanh Phong
DỰ ÁN: ĐẦU TƯ XÂY DỰNG HỆ THỐNG CẤP NƯỚC THỎ LIÊN HUYỆN		Số 921Đ-24TK-06-BV-CĐ-TB1A-03	
AN BIÊN, AN MINH, U MINH THƯỢNG, VINH THUẬN		TK.BVTC	THÁNG: /2025
HÀNG MỤC: ĐƯỜNG DÂY TRUNG THẾ VÀ TRẠM BIẾN ÁP			

CHI TIẾT MÓNG ĐÀ CẢN



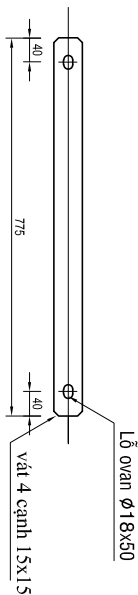
BẢNG KÊ KÍCH THƯỚC VÀ KHỐI LƯỢNG						
KÍCH THƯỚC (mm)				THỂ TÍCH (m3)		QUÉT
A	B	C	D	E	ĐẤT ĐÀO	ĐẤT ĐẤP BITUM (m²)
500	1800	700	850	2500	3,8	3,8 8,70

GHI CHÚ

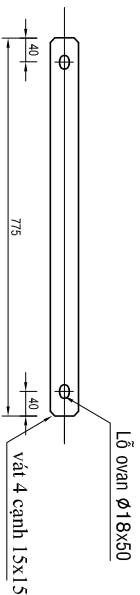
- Bulông thép CT3 mạ kẽm dày 80µm.
- Đắp đất hố móng từng lớp dày từ 15-20cm, đầm kỹ đạt dung trọng 1,55g/cm3.
- Trong quá trình đắp đất không để hố móng ngập nước.
- Quét 2 lớp bitum nóng chân cột (cao hơn mặt đất tự nhiên 0,5m), bu lông và các đà cản.

CHỦ ĐẦU TƯ		ĐƠN VỊ TƯ VẤN THIẾT KẾ		TỔNG GIÁM ĐỐC		Nguyễn Văn Tú	
BAN QLDA BTXD CÁC CÔNG TRÌNH NN&PTNT		CÔNG TY TNHH ĐẦU TƯ ATS VIỆT NAM		Quản lý chất lượng		Nguyễn Thanh Phong	
Địa chỉ: Số nhà 17, ngách 1/12 ngõ 1- phố Đại Đồng		P. Vinh Hưng - Tp. Hà Nội		Chủ nhiệm thiết kế		Lê Đình Vinh	
Phone: 0973472260				Chủ trì thiết kế CD		Nguyễn Thanh Phong	
				Thiết kế		Lê Vinh Trường	
				Kiểm tra		Nguyễn Thanh Phong	

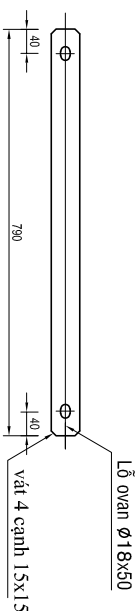
CHI TIẾT GHEP TRỤ ĐIỆN BÊ TÔNG LI TẦM 18M (LOẠI MẶT BÍCH)



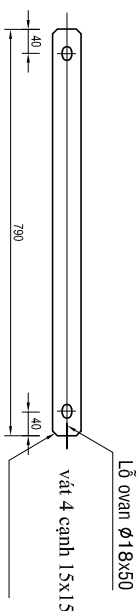
THANH CHỐNG SẮT PL 60x6 DÀI 775 MM



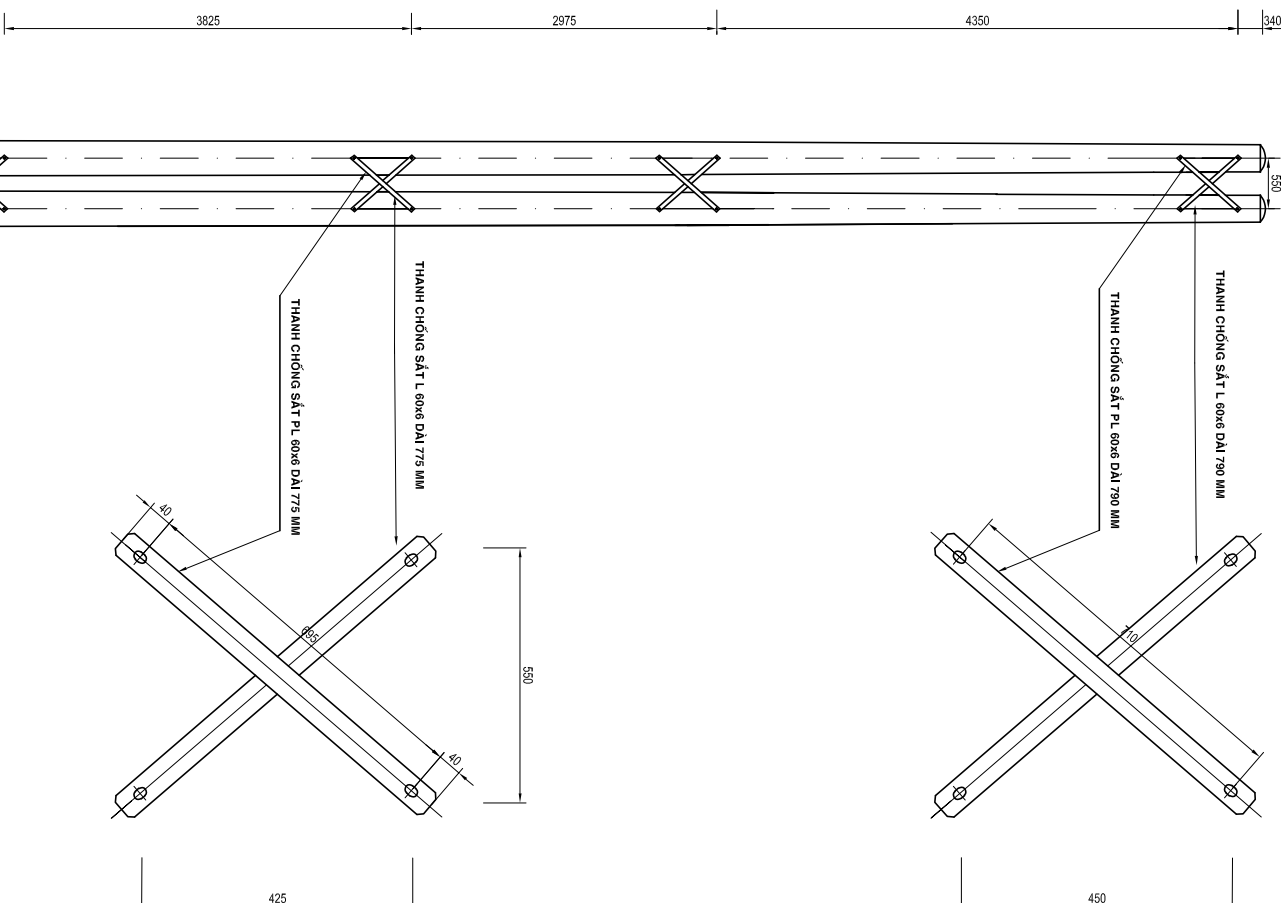
THANH CHỒNG SẮT L 60X6 DÀI 775 MM



THANH CHỐNG SẮT PL 60x6 DÀI 790 MM

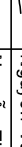


THANH CHỐNG SẮT L 60x6 DÀI 790 MM

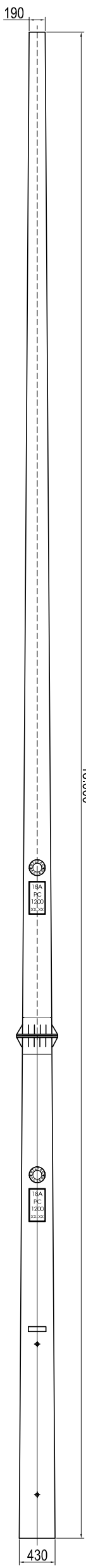


GHI CHÚ:

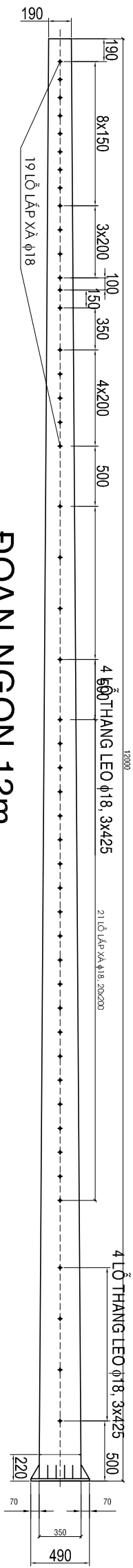
1. Dà sắt L75x75x8 sử dụng trụ dùng dầy.
2. Dà sắt và cây chống được nhúng Zn nóng với chiều dày lớp Zn tối thiểu 80 micro mét.

<div>CHỦ ĐẦU TƯ</div> <div>BAN QLDA ĐTXD CÁC CÔNG TRÌNH NN&PTNT</div>		<div>ĐƠN VI TƯ VẤN THIẾT KẾ</div> <div>CÔNG TY TNHH ĐẦU TƯ ATS VIỆT NAM</div> <div>Địa chỉ: Số nhà 17, ngách 1/12 ngõ 1- phố Đại Đồng P. Vĩnh Hưng - Tp. Hà Nội Phone: 0973472260</div>		<div>DỰ ÁN: ĐẦU TƯ XÂY DỰNG HỆ THỐNG CẤP NƯỚC THỎ LIÊN HUYỆN</div> <div>AN BIÊN, AN MINH, U MINH THƯỢNG, VINH THUẬN</div> <div>HÀNG MỤC: ĐƯỜNG DÂY TRUNG THẾ VÀ TRÀM BIẾN ÁP</div>		<div>No-921D-24TK-06-BV-CP-TBTA-06</div>	
Tổng giám đốc		Nguyễn Văn Tú			TK.BVTC	THÁNG: /2025	
Quản lý chất lượng		Nguyễn Thanh Phong					
Chủ nhiệm thiết kế		Lê Đình Vinh					
Chủ trì thiết kế CD		Nguyễn Thanh Phong					
Thiết kế		Lê Vĩnh Trường					
Kiểm tra		Nguyễn Thanh Phong					

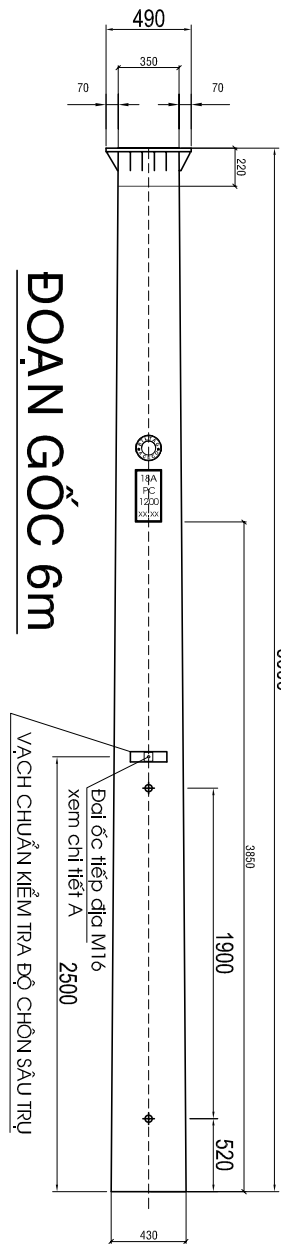
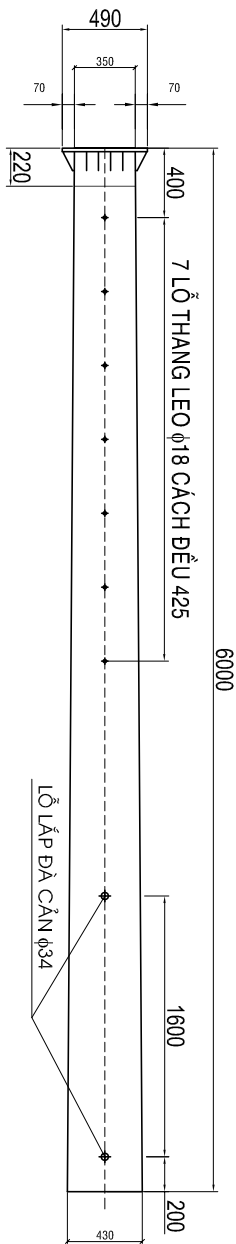
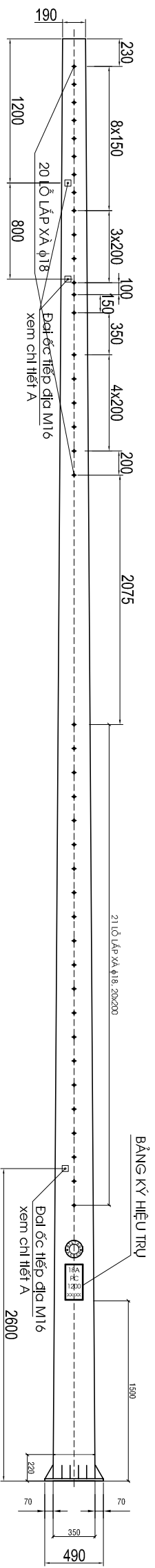
CHI TIẾT TRỤ DIỆN BÊ TÔNG LI TÂM 18M^{18.000}



TRÚ BTLT 18M

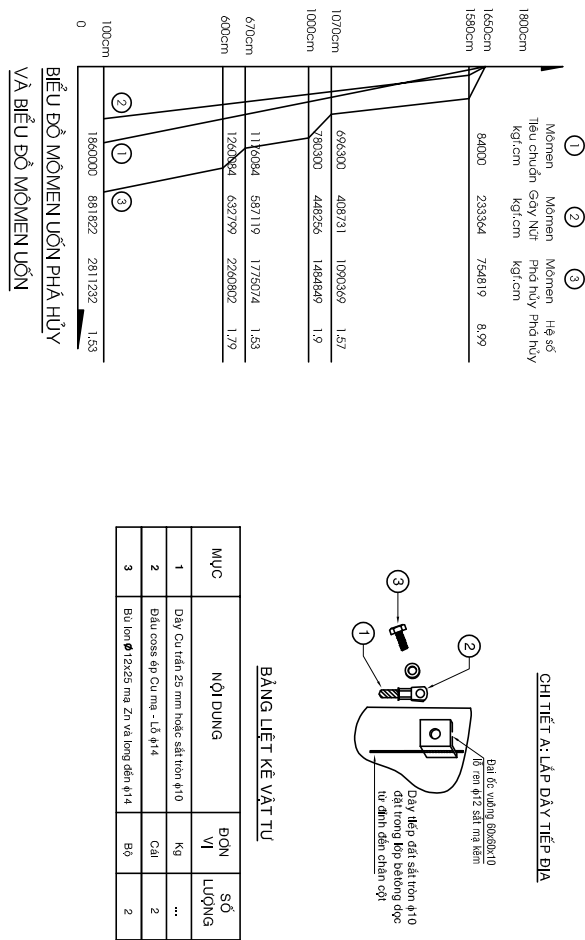


ĐOÀN NGŨN 12m



GHI CHÙ:

- Trụ loại 18-B lực chịu đầu trụ 1200 Kgf (chọn)

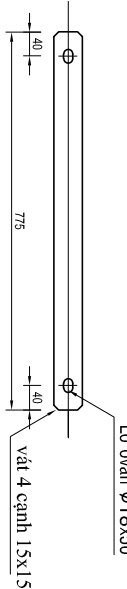


MỤC	NỘI DUNG	ĐƠN VỊ	SỐ LƯỢNG
1	Dây Cu trần 25 mm hoặc sắt trần φ10	Kg	...
2	Đầu coax áp Cu mạ - Lỗ φ14	Cái	2
3	Bù lơn Ø12x25 mạ Zn và mạ đồng dẫn φ14	Bộ	2

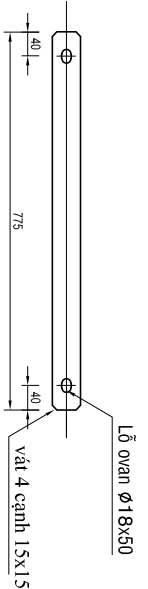
- 2- Chiều dày lớp bê tông ở đầu cột $\geq 50\text{mm}$ và ở chân cột $\geq 60\text{mm}$. Bê tông được cốt tối thiểu có mức $> \text{M300}$.
- 3- Cốt thép chịu lực (cốt dọc) có đường kính $d \leq 16\text{mm}$, có cường độ tính toán tối thiểu $R \geq 2600\text{daN/cm}^2$.
- 4- Thân trụ phải có nhẵn bề hiện đầy đủ: Nhà SX, loại trụ, chiều cao đoạn trụ, chiều cao trụ, lực đầu trụ. Nhân được đục chìm trên thân trụ.
- 5- Mặt bích, bulon liên kết hai đoạn trụ phải đủ khả năng chịu lực ứng với lực đầu trụ tương ứng.
- 6- Dãy nổi tiếp địa $\phi 10$ chạy dọc thân trụ được hàn vào đai ốc tiếp địa và mặt bích trụ.
- 7- Vị trí ổ trên thân trụ phải đảm bảo lắp được các chi tiết xà, rack hạ thế, đà cản và leo trụ.

<div>CHỦ ĐẦU TƯ</div> <div>BAN QLDA ĐTXD CÁC CÔNG TRÌNH NN&PTNT</div>	<div>ĐƠN VI TƯ VẤN THIẾT KẾ</div> <div>CÔNG TY TNHH ĐẦU TƯ ATS VIỆT NAM</div> <div>Địa chỉ: Số nhà 17, ngách 1/12 ngõ 1- phố Đại Đồng</div> <div>P. Vĩnh Hưng - Tp. Hà Nội</div> <div>Phone: 0973472260</div>		<div>Tổng giám đốc</div> <div>Quản lý chất lượng</div> <div>Chủ nhiệm thiết kế</div> <div>Chủ trì thiết kế CD</div> <div>Thiết kế</div> <div>Kiểm tra</div>		<div></div> <div></div> <div></div> <div></div> <div></div> <div></div>	<div>Nguyễn Văn Tú</div> <div>Nguyễn Thanh Phong</div> <div>Lê Đình Vinh</div> <div>Nguyễn Thanh Phong</div> <div>Lê Vĩnh Tường</div> <div>Nguyễn Thanh Phong</div>	<div>DỰ ÁN: ĐẦU TƯ XÂY DỰNG HỆ THỐNG CẤP NƯỚC THỎ LIÊN HUYỆN</div> <div>AN BIÊN, AN MINH, U MINH THƯỜNG, VĨNH THUẬN</div> <div>HÀNG MỤC: ĐƯỜNG DÂY TRUNG THỂ VÀ TRẠM BIẾN ÁP</div>		<div>Ms-921B-24TK-06-BV-CĐ-TBTA-05</div> <div>TK.BV/TC</div> <div>THÁNG: /2025</div> <div></div>
---	---	--	---	--	---	---	--	--	---

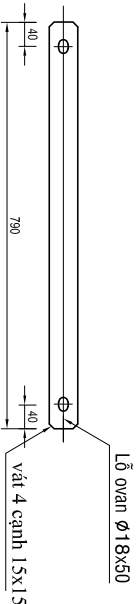
CHI TIẾT GHEP TRỤ ĐIỆN BÊ TÔNG LÌ TÂM 18M (LOẠI MẶT BÍCH)



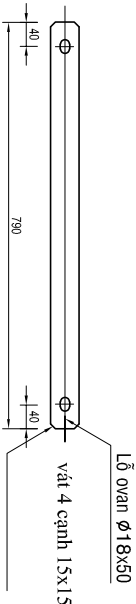
THANH CHỐNG SẮT PL 60x6 DÀI 775 MM



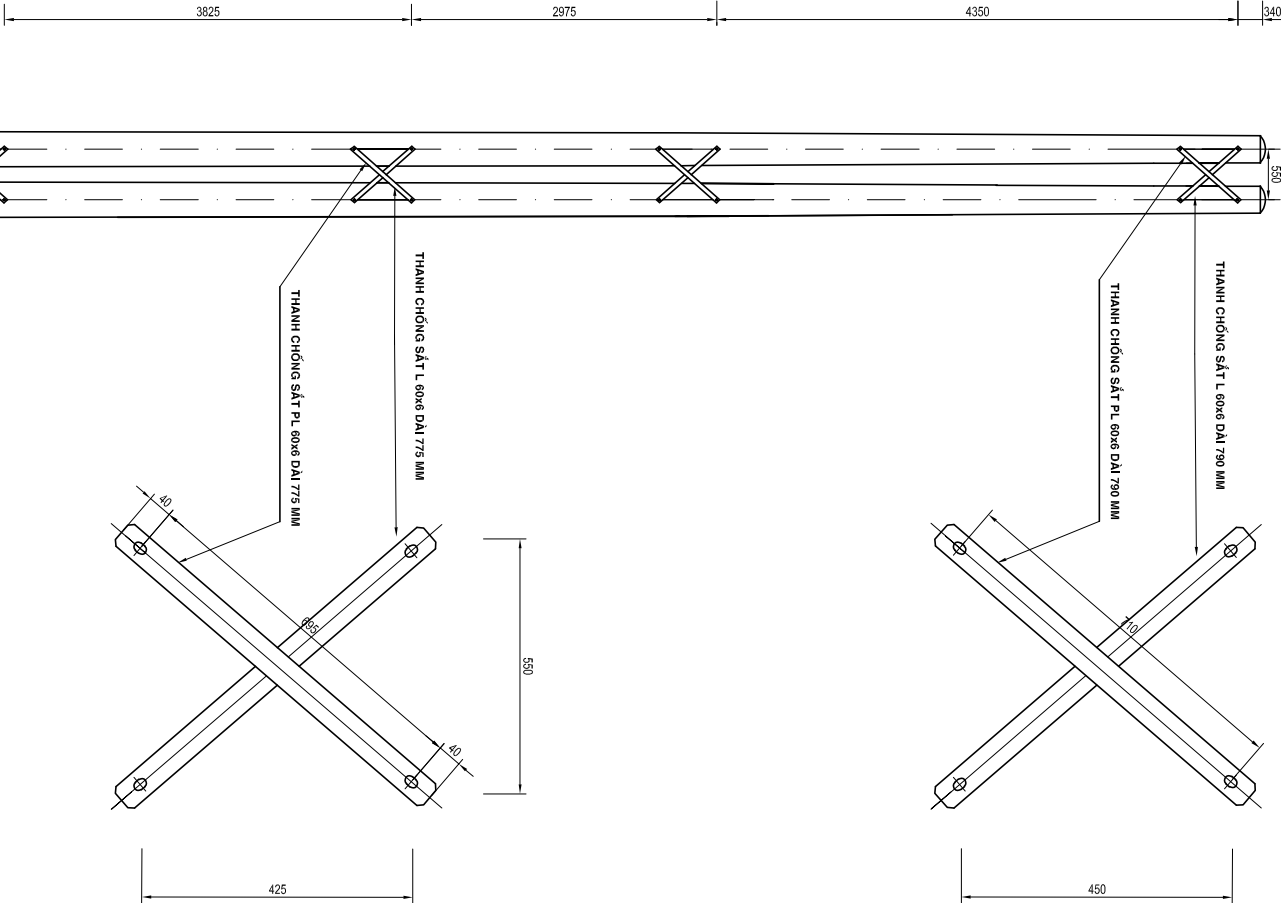
THANH CHỐNG SẮT L 60x6 DÀI 775 MM



THANH CHỐNG SẮT PL 60x6 DÀI 790 MM



THANH CHỐNG SẮT L 60x6 DÀI 790 MM



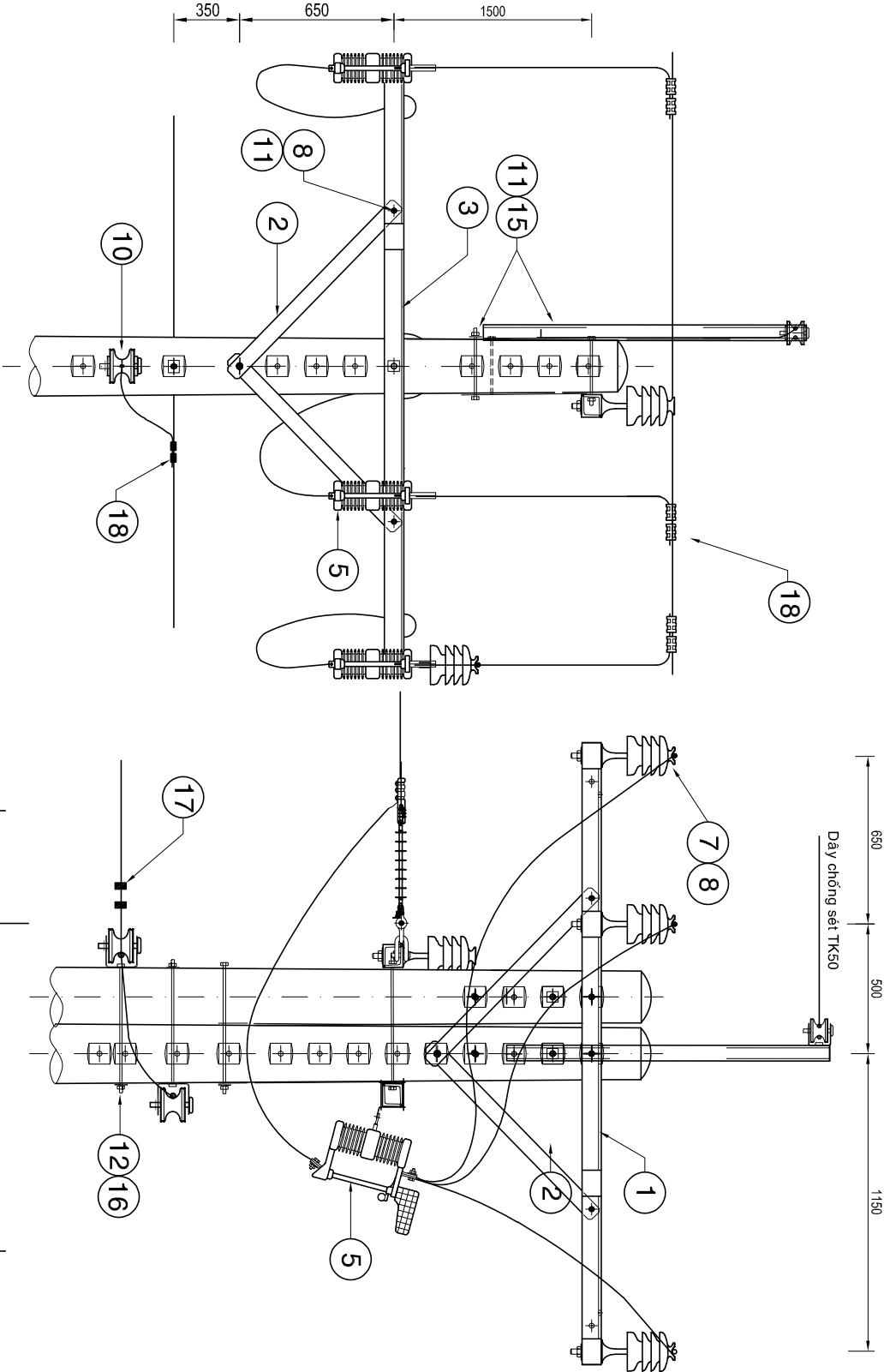
GHI CHÚ:

- 1. Đà sắt L 75x75x8 sử dụng trụ dùng đây.
- 2. Đà sắt và cây chống được những Zn nóng với chiều dày lớp Zn tối thiểu 80 micro mét.

CHỦ ĐẦU TƯ		BỘN VỊ TƯ VẤN THIẾT KẾ		DỰ ÁN: ĐẦU TƯ XÂY DỰNG HỆ THỐNG CẤP NƯỚC THỎ LIÊN HUYỆN	
BAN QLDA BTXD CÁC CÔNG TRÌNH NN&PTNT		CÔNG TY TNHH ĐẦU TƯ ATS VIỆT NAM		AN BIÊN, AN MINH, U MINH THUẬN, VINH THUẬN	
		Địa chỉ: Số nhà 17, ngách 1/12 ngõ 1- phố Đại Đồng		HÀNG MỤC: ĐƯỜNG DÂY TRUNG THẾ VÀ TRÀM BIẾN ÁP	
		P. Vĩnh Hưng - Tp. Hà Nội			
		Phone: 0973472260			
		Tổng giám đốc	Nguyễn Văn Tú		
		Quản lý chất lượng	Nguyễn Thanh Phong		
		Chủ nhiệm thiết kế	Lê Đình Vinh		
		Chủ trì thiết kế CD	Nguyễn Thanh Phong		
		Thiết kế	Lê Vinh Trường		
		Kiểm tra	Nguyễn Thanh Phong		
				No-921D-24TK-06-BV-CĐ-TBTA-06	
				TK.BVTC THÁNG: /2025	

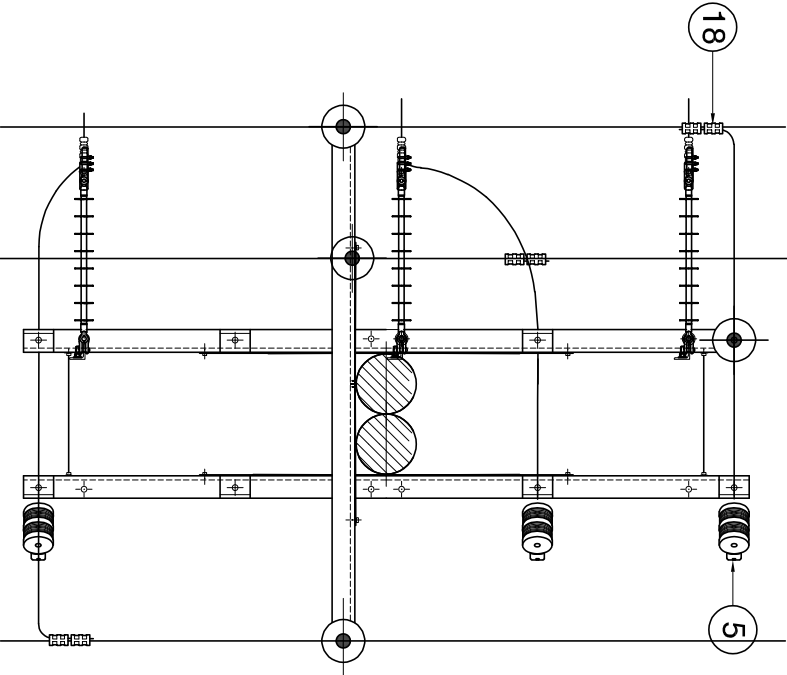
HÌNH THỨC TRỤ ĐẦU NỔI
BẢNG LIỆT KÊ VẬT TƯ /MATERIALS LIST

MỤC/ NO.	NỘI DUNG/MATERIAL	ĐƠN VỊ/UNIT	SỐ LƯỢNG/ quantity	GHI CHÚ / note
1	Dà sắt L75x75x8 dài 2m40	Đa/Pièce	2	Tiêu chuẩn số : 0303
2	Thanh chống sắt dẹt 60x6 dài 920 mm	Thanh/Pièce	4	Tiêu chuẩn số : 0302
3	Dà composite L75x75x8 dài 2m40	Đa/Pièce	1	
4	Thanh chống sắt dẹt 60x6 dài 920 mm	Thanh/Pièce	2	Tiêu chuẩn số : 0303
5	LBFCO - 24kV và Fuse Link	Bộ/ set	3	Có 12k theo tải
6	Bộ sứ polymer dùng dây 70kN	Bộ/ set	3	
7	Sứ đúng 35 KV	Cái	4	
8	Chân sứ đứng	Cái	4	Mạ Zn/zinc plating
9	Chân sứ đỉnh loại thẳng dài 550 mm	Cái		Mạ Zn/zinc plating
10	Sứ ống hạ thế và U clevis	Bộ/ set	2	
11	Bù lòn ø 16x250	Cái	4	Mạ Zn/zinc plating
12	Bù lòn ø 16x300	Cái	2	Mạ Zn/zinc plating
13	Bù lòn ven ren 2 đầu ø 16x250	Cái	2	Mạ Zn/zinc plating
14	Bù lòn ø 16x35	Cái	4	Mạ Zn/zinc plating
15	Long đèn vuông 60x60 dây 6 mm ø 18	Cái	12	Mạ Zn/zinc plating
16	Long đèn tròn ø 18	Cái	8	Mạ Zn/zinc plating
17	Ốc xiết cáp cỡ thích hợp	Cái	2	Dùng dây trung hòa
18	Mối nối 2 rãnh song song loại 3 bù lòn, Tap connector #WR.	Cái	8	
19	Dây chằng đối lực	Bộ/ set	0	Ghép trụ/pole assembly

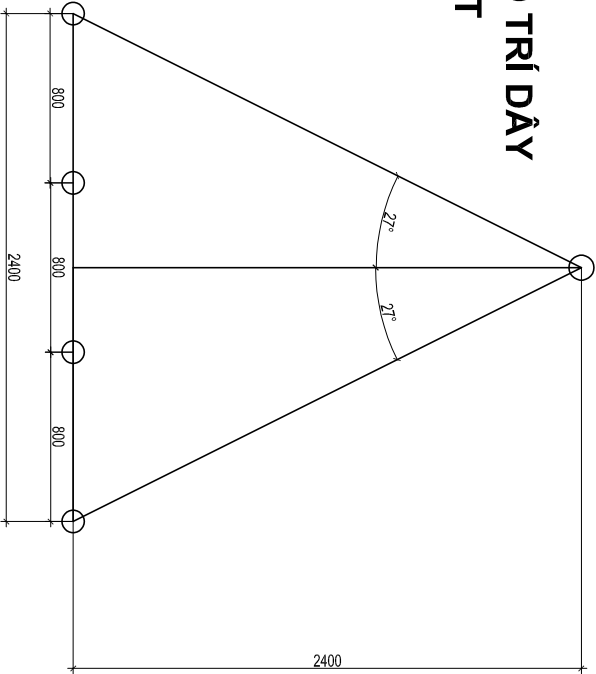


GHI CHÚ:

- Nếu dòng điện rẽ nhánh đến 50A, mối nối dây sử dụng kẹp quai và hotline clamp.
- Dây trung hòa > 95mm2, dùng dây thay bằng kẹp dùng và trụ lắp thêm bộ tiếp đất lập lại.
- Dây trung hòa có thể dùng trên đà, 4 dây nằm ngang.
- Mối nối tại FCO sử dụng cho dây Cu/Al.
- Cây chống đà đỡ FCO có thể hướng lên trên, nếu đạt khoảng cách an toàn với tào trên FCO.



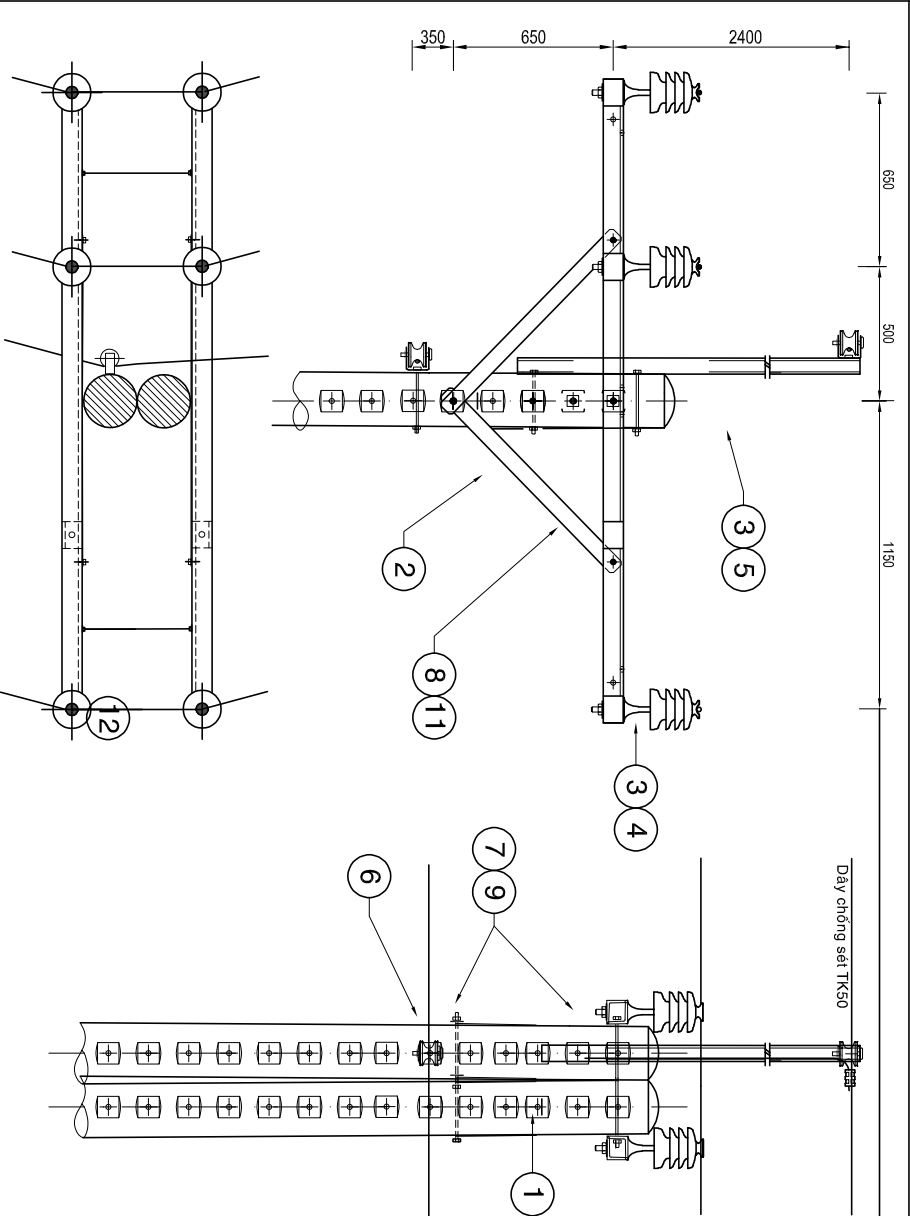
KHOẢNG CÁCH BỐ TRÍ DÂY CHỐNG SÉT



CHỦ ĐẦU TƯ	ĐƠN VỊ TƯ VẤN THIẾT KẾ	Tổng giám đốc	Nguyễn Văn Tú	DỰ ÁN: ĐẦU TƯ XÂY DỰNG HỆ THỐNG CẤP NƯỚC THỎ LIÊN HUYỆN	No-921B-24TK-06-BV-CĐ-1B1A-07
BAN QLDA BTXD CÁC CÔNG TRÌNH NN&PTNT	CÔNG TY TNHH ĐẦU TƯ ATS VIỆT NAM	Quản lý chất lượng	Nguyễn Thanh Phong	AN BIÊN, AN MINH, U MINH THUỜNG, VĨNH THUẬN	TK.BVTC
	Địa chỉ: Số nhà 17, ngách 1/1/2 ngõ 1- phố Đại Đồng	Chủ nhiệm thiết kế	Lê Đình Vĩnh	HÀNG MỤC: ĐƯỜNG DÂY TRUNG THẾ VÀ TRẠM BIẾN ÁP	THÁNG: /2025
	P. Vĩnh Hưng - Tp. Hà Nội	Chủ trì thiết kế CD	Nguyễn Thanh Phong		
	Phone: 0973472260	Thiết kế	Lê Vĩnh Trường		
		Kiểm tra	Nguyễn Thanh Phong		



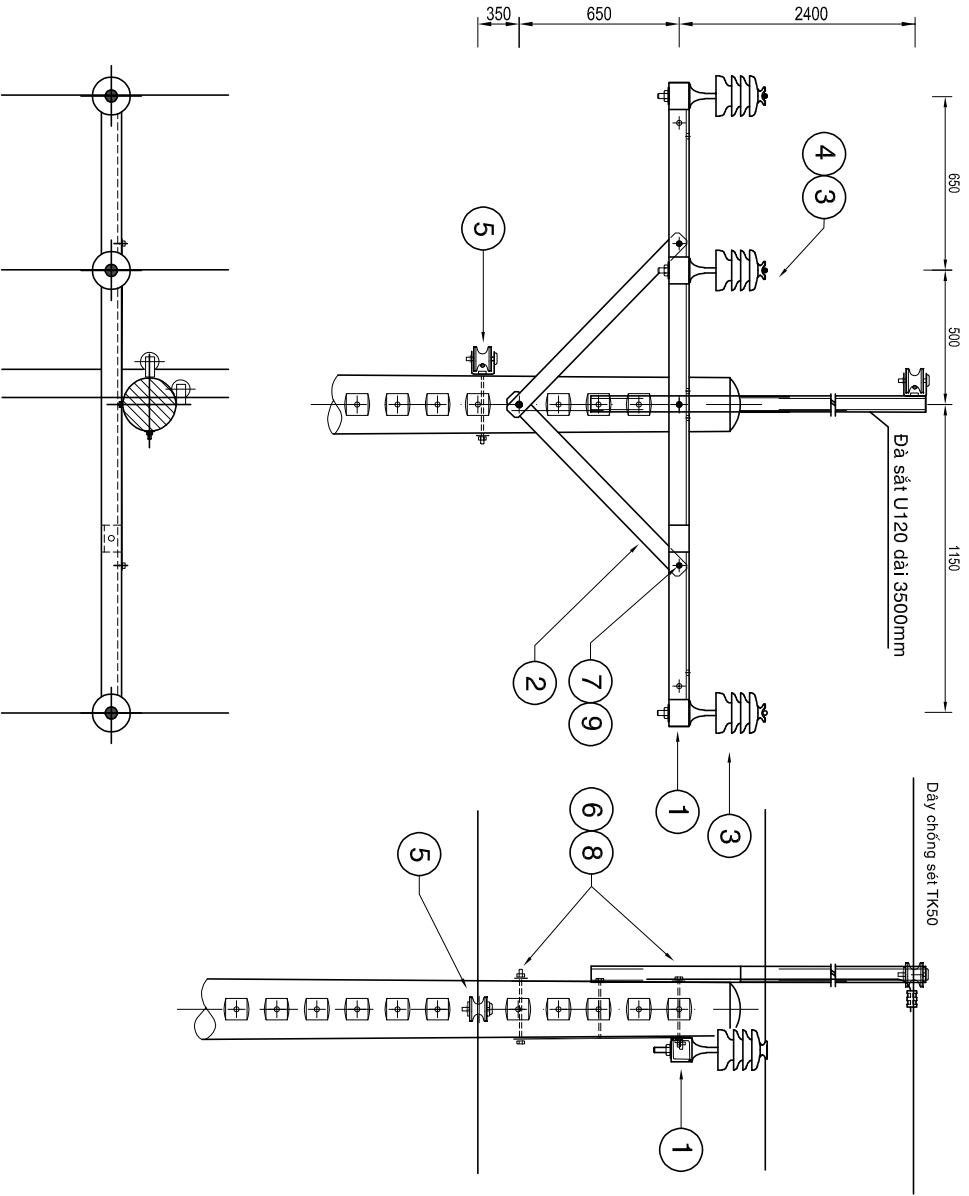
HÌNH THỨC TRỤ GÓC NHỎ (<=25 ĐỘ) DÀ 2,4M (TD)



BẢNG LIỆT KÊ VẬT TƯ

MỤC	NỘI DUNG	ĐƠN VỊ	SỐ LƯỢNG	GHI CHÚ
1	Đà sắt L75x75x6 dài 2m40	Đà	2	Tiêu chuẩn số : 0302
2	Thanh chống sắt dẹt 60x6 dài 920 mm	Thanh	4	Tiêu chuẩn số : 0302
3	Sứ đứng 35 KV	Cái	6	
4	Chân sứ đứng (ty sứ)	Cái	6	Mạ Zn
5	Đà sắt U120 dài 3500mm	Cái	1	Mạ Zn
6	Sứ ống hạ thế và U clevis	Bộ	1	
7	Bù lòng Ø 16x250	Cái	5	Mạ Zn
8	Bù lòng Ø 16x40	Cái	4	Mạ Zn
9	Bù lòng ven ren suốt Ø 16x250	Cái	2	Mạ Zn
10	Long đến vuông 60x60 dày 6 mm Ø 18	Cái	14	Mạ Zn
11	Long đến tròn Ø 18	Cái	8	Mạ Zn
12	Dây chằng đối lực	Bộ	0	Ghép trụ thay chằng

HÌNH THỨC TRỤ ĐỒ THẲNG DÀ 2,4M (ĐT)

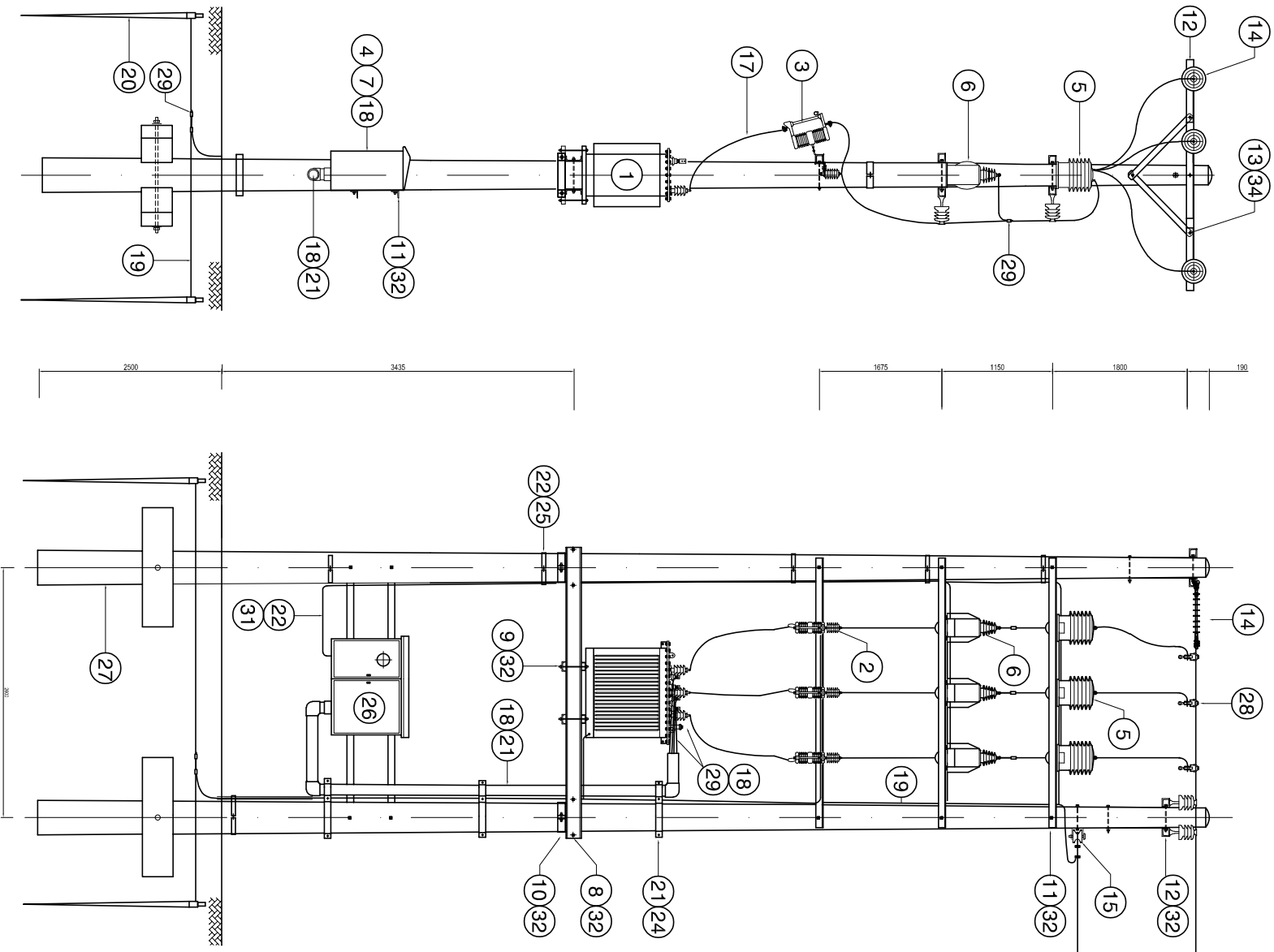


BẢNG LIỆT KÊ VẬT TƯ

MỤC	NỘI DUNG	ĐƠN VỊ	SỐ LƯỢNG	GHI CHÚ
1	Đà sắt L75x75x6 dài 2m40	Đà	1	Tiêu chuẩn số : 0303
2	Thanh chống sắt dẹt 60x6 dài 920 mm	Thanh	2	Tiêu chuẩn số : 0303
3	Sứ đứng 35KV	Cái	3	
4	Chân sứ đứng	Cái	3	Mạ Zn
5	Sứ ống hạ thế và U clevis	Bộ	2	
6	Bù lòng Ø 16x250	Cái	5	Mạ Zn
7	Bù lòng Ø 16x40	Cái	2	Mạ Zn
8	Long đến vuông 60x60 dày 6 mm Ø 18	Cái	6	Mạ Zn
9	Long đến tròn Ø 18	Cái	4	Mạ Zn
10	Đà sắt U120 dài 3500mm	Cái	1	Mạ Zn

CHỦ ĐẦU TƯ		ĐƠN VỊ TƯ VẤN THIẾT KẾ	
BAN QLĐA ĐTXD CÁC CÔNG TRÌNH NN&PNTT		CÔNG TY TNHH ĐẦU TƯ ATS VIỆT NAM	
		Địa chỉ: Số nhà 17, ngách 1/12 ngõ 1- phố Đại Đồng P. Vĩnh Hưng - Tp. Hà Nội Phone: 0973472260	
Tổng giám đốc		Nguyễn Văn Tú	
Quản lý chất lượng		Nguyễn Thanh Phong	
Chủ nhiệm thiết kế		Lê Đình Vinh	
Chủ trì thiết kế CD		Nguyễn Thanh Phong	
Thiết kế		Lê Vinh Trường	
Kiểm tra		Nguyễn Thanh Phong	
Dự án: ĐẦU TƯ XÂY DỰNG HỆ THỐNG CẤP NƯỚC THỎ LIÊN HUYỆN		AN BIÊN, AN MINH, U MINH THUẬN, VINH THUẬN	
HÀNG MỤC: ĐƯỜNG DÂY TRUNG THẾ VÀ TRẠM BIẾN ÁP			
TK.BVTC		THÁNG: /2025	
No-921D-24TK-06-BV-CĐ-TB1A-08			












HÌNH THỨC TRỤ TRẠM 320KVA

BẢNG LIỆT KÊ VẬT TƯ - THIẾT BỊ

MỤC	NỘI DUNG	ĐƠN VỊ	SỐ LƯỢNG	GHI CHÚ
1	Máy biến áp 3 pha 22 / 0,4 KV - loại ONAN	Máy	1	MBA 320 KVA
2	LA 18 KV-10 KA loại phân phối	Cái	3	
3	LBFCO - 24KV-100A và Fuse Link thích hợp	Bộ	3	Tiêu chuẩn số : 1302
4	Máy cắt tự động 3 pha-415V (630 A)	Cái	1	Tiêu chuẩn số : 1303
5	CT 24KV có tỉ lệ biến thích hợp (10/5A)	Cái	3	Tiêu chuẩn số : 1304
6	VT 12000 V/120 V	Cái	3	Bao gồm phụ kiện lắp
7	Điện năng kế đo gián tiếp với 3 CT, 3 VT	Bộ	1	
8	Đà sắt U160x80x6 dài 3,00 m	Đà	2	
9	Đà sắt U100 dài 800mm và L75 dài 250mm	Đà	6	
10	Collier sắt dẹp 100x10 ø280	Bộ	2	T.Chuẩn số : 1307,1308
11	Đà sắt L75x75x6 dài 2,8 m	Đà	7	
12	Đà sắt L75x75x6 dài 2m40	Đà	4	Tiêu chuẩn số : 0303
13	Thanh chống sắt dẹp 60x6 dài 920 mm	Thanh	8	
14	Chuỗi sứ Polymer dùng dây	Bộ	3	
15	U Clevais, sứ ống hạ thế và ốc siết cáp	Bộ	1	
16	Sứ đứng 24 KV	Bộ	12	
17	Cáp Cu bọc cách điện 24KV - 25 mm2	Mét	39	Dây dẫn sơ cấp
18	Cáp Cu bọc PVC 600V- 2x150mm2 (1 pha)	Mét	30	Tiêu chuẩn số : 1305
19	Cáp Cu trần 25 mm2	Kg	5,5	
20	Cọc tiếp đất và kẹp	Bộ	4	
21	Ống nhựa PVC ø114 bảo vệ cáp hạ thế	Mét	5,5	Ổng cứng hoặc mềm
22	Ống nhựa ø34 bảo vệ cáp DNK	Mét	14	Bao gồm phụ kiện lắp
23	Ống nhựa ø21 bảo vệ dây tiếp đất Cu trần	Mét	3	Bao gồm phụ kiện lắp
24	Collier sắt dẹp 80x8 giữ ống ø114	Bộ	7	Cố thích hợp ø trụ
25	Collier sắt dẹp 30x4 giữ ống ø34 & 21	Bộ	8	Cố thích hợp ø trụ
26	Thùng bảo vệ DNK và MCCB loại ngoài trời	Bộ	1	Có phụ kiện lắp đặt
27	Trụ BTLT 18 m và móng trụ thích hợp	Bộ	...	
28	Kẹp quai và Hotline Clamp	Bộ	3	
29	Kẹp Slipbolt 1/0 hoặc Tap Connector WR189	Cái	12	
30	Đầu cốt ép thủy lực	Cái	8	Thích hợp dây thứ cấp
31	Cáp Mule 4x3,5 mm2-Cáp DNK	Mét	30	
32	Bù lòng ø16 - Chiều dài thích hợp	Cái	26	Mạ Zn
33	Bù lòng ø16 ven ren 2 đầu - dài thích hợp	Cái	8	Mạ Zn
34	Bù lòng ø12x40	Cái	12	Mạ Zn
35	Dây chằng dới lực	Bộ		Mạ Zn

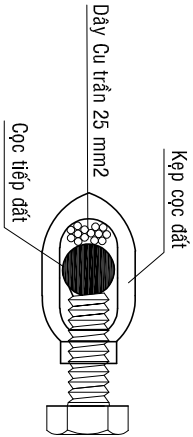
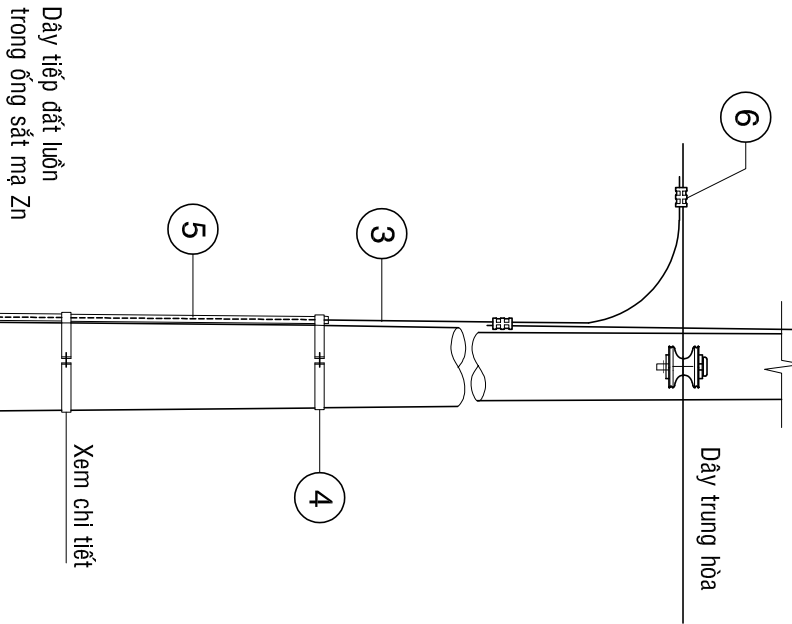
Tổng giám đốc		Nguyễn Văn Tú
Quản lý chất lượng		Nguyễn Thanh Phong
Chủ nhiệm thiết kế		Lê Đình Vinh
Chủ trì thiết kế CD		Nguyễn Thanh Phong
Thiết kế		Lê Vinh Tường
Kiểm tra		Nguyễn Thanh Phong

<u>DỰ ÁN: ĐẦU TƯ XÂY DỰNG HỆ THỐNG CẤP NƯỚC THỎ LIÊN HUYỆN</u>		No-921D-24TK-06-BV-CP-1B1A-03	
<u>AN BIÊN, AN MINH, U MINH THUẬN, VINH THUẬN</u>			
<u>HÀNG MỤC: ĐƯỜNG DÂY TRUNG THẾ VÀ TRÀM BIẾN ÁP</u>			
		TK.BVTC	THÁNG: /2025

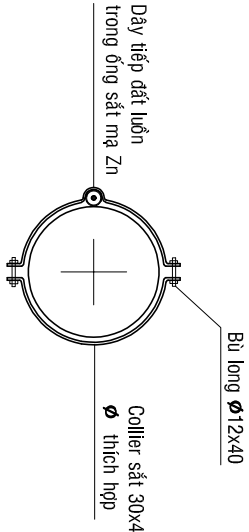


Đến các điểm nối đất của thiết bị điện

BỘ TIẾP ĐẤT LẬP LẠI, DÂY TIẾP ĐẤT NGOÀI TRỤ



CHI TIẾT LẮP KẸP CỌC ĐẤT (TỈ LỆ : 1/2)

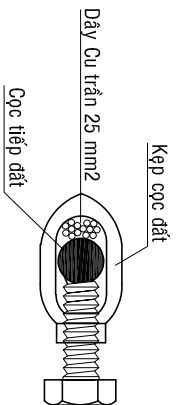
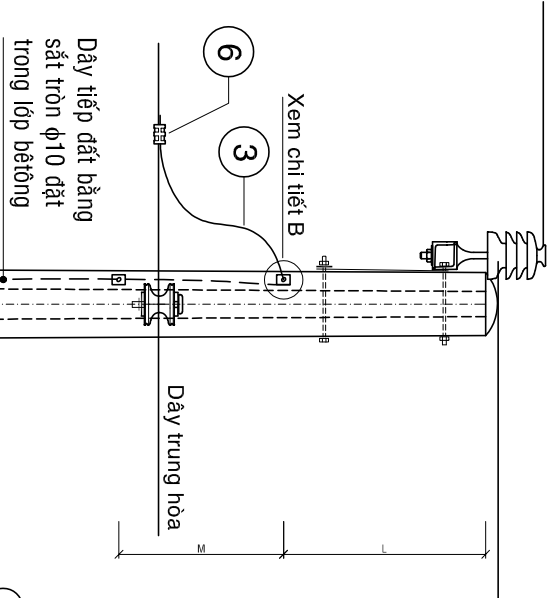


CHI TIẾT LẮP COLLIER GIỮ ỐNG SẮT (TỈ LỆ : 1/15)

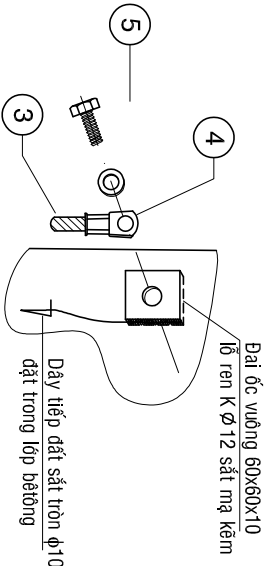
GHI CHÚ:

- Tiêu chuẩn này áp dụng cho trụ đất trạm biến áp, trụ hiện hữu, trụ lắp thiết bị trung áp cần tiếp đất.
- Mối nối ép Tap connector WR phải có đủ Electrical Joint Compound.
- Ở vị trí tiếp đất ruộng nước, cọc tiếp đất được đóng sâu tối thiểu 1,00 m.

BỘ TIẾP ĐẤT LẬP LẠI, DÂY TIẾP ĐẤT TRONG TRỤ



CHI TIẾT A: LẮP KẸP CỌC ĐẤT



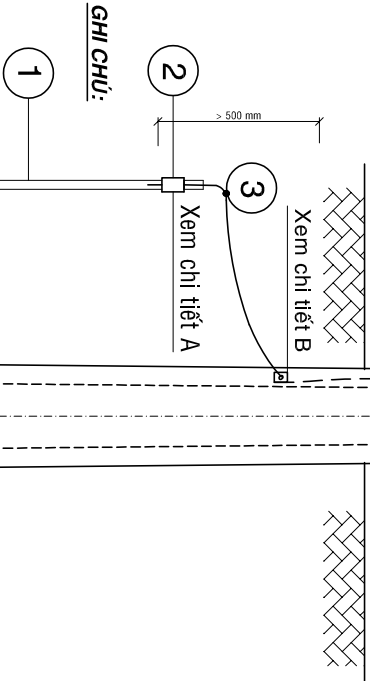
CHI TIẾT B: NỐI DÂY TIẾP ĐẤT VỚI TRỤ

BẢNG VỊ TRÍ ĐAI ỐC NỐI DÂY TIẾP ĐẤT

KHOẢNG CÁCH (mét)	TRỤ HẠ ÁP	TRỤ 10,5m, 12m	TRỤ 14m
L	0,2 ÷ 0,6	1,2	1,2
M	-	-	0,8
N	0,8 ÷ 1,0	1,5	2,0

BẢNG LIỆT KÊ VẬT TƯ

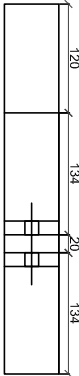
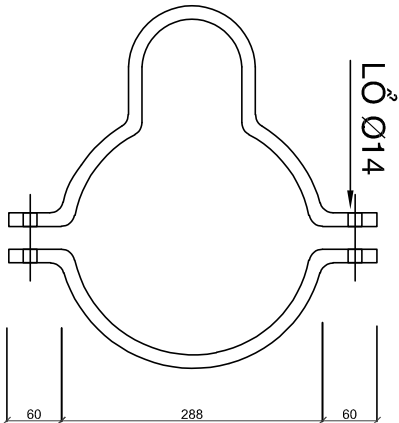
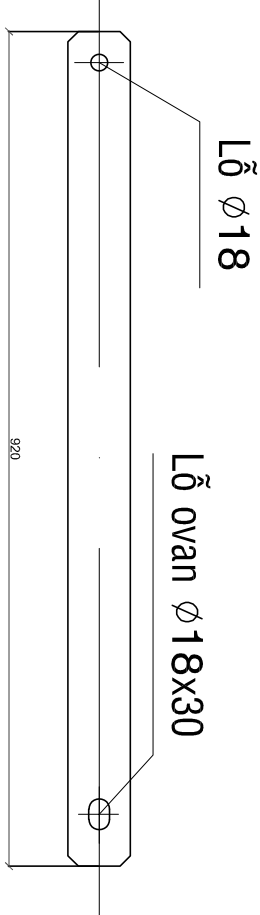
MỤC	NỘI DUNG	ĐƠN VỊ	SỐ LƯỢNG
1	Cọc tiếp đất Ø16 dài 2,40 m - nhúng Zn	Cái	1
2	Kẹp cọc tiếp đất và dây Cu 25 mm ²	Cái	1
3	Dây Cu trần 25 mm ²	Kg	0,5
4	Collier sắt dệp 30x4 và bù lonng - nhúng Zn	Bộ	3
5	Ống sắt trắng kẽm Ø21	Mét	3,00
6	Kẹp Splitbolt Cu/Al hoặc Tap connector WR - Cỡ thích hợp	Cái	2



MỤC	NỘI DUNG	ĐƠN VỊ	SỐ LƯỢNG
1	Cọc tiếp đất Ø16 dài 2,40 m - Nhúng Zn	Cái	1
2	Kẹp cọc tiếp đất và dây Cu 25 mm ²	Cái	1
3	Dây Cu trần 25 mm ² hoặc sắt tròn Ø10	Kg	0,5
4	Đầu coss ép Cu mạ - Lỗ Ø 14	Cái	2
5	Bù lon Ø 12x25 mạ Zn và lonng đến Ø 14	Bộ	2
6	Kẹp Splitbolt Cu/Al hoặc Tap connector WR - Cỡ thích hợp	Cái	1

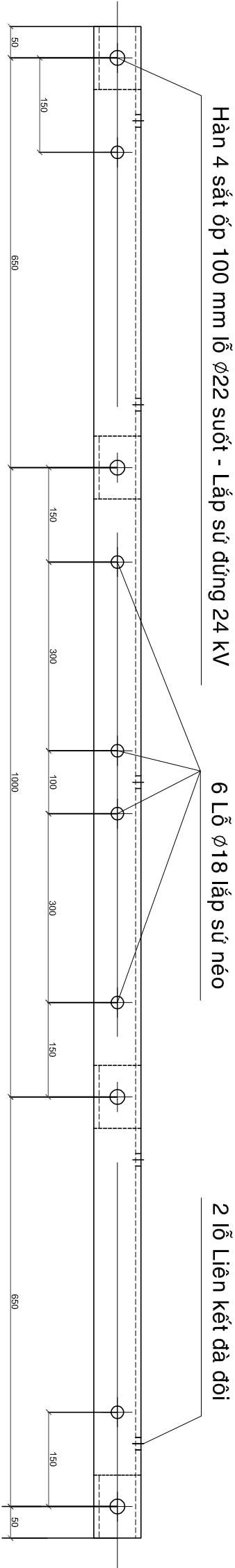
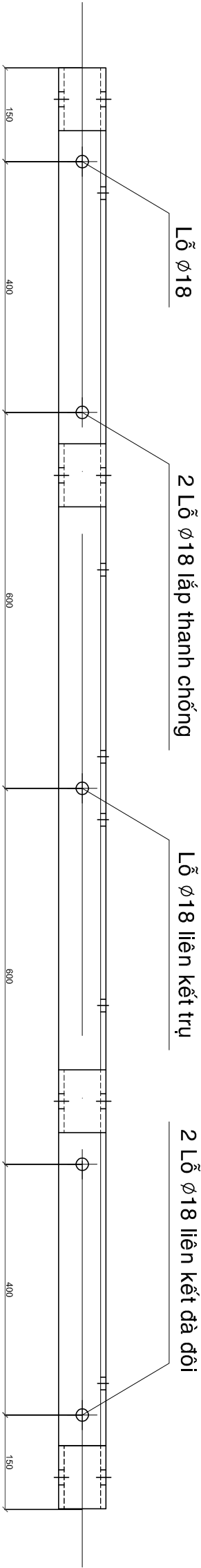
CHỦ ĐẦU TƯ	ĐƠN VỊ TƯ VẤN THIẾT KẾ	Tổng giám đốc	Nguyễn Văn Tú	DỰ ÁN: ĐẦU TƯ XÂY DỰNG HỆ THỐNG CẤP NƯỚC THỎ LIÊN HUYỆN	No-921D-24TK-06-BV-CĐ-1B1A-11
BAN QLDA BTXD CÁC CÔNG TRÌNH NN&PTNT	CÔNG TY TNHH ĐẦU TƯ ATS VIỆT NAM	Quản lý chất lượng	Nguyễn Thanh Phong	AN BIÊN, AN MINH, U MINH THUẬN, VINH THUẬN	TK.BVTC
	Địa chỉ: Số nhà 17, ngách 1/12 ngõ 1- phố Đại Đồng P. Vĩnh Hưng - Tp. Hà Nội	Chủ nhiệm thiết kế	Lê Đình Vinh	HÀNG MỤC: ĐƯỜNG DÂY TRUNG THẾ VÀ TRẠM BIẾN ÁP	THÁNG: /2025
	Phone: 0973472260	Thiết kế	Nguyễn Thanh Phong		
		Kiểm tra	Lê Vinh Trường		
			Nguyễn Thanh Phong		



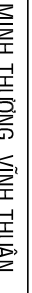


THANH CHỒNG SẮT DẸP 60x6 DÀI 920

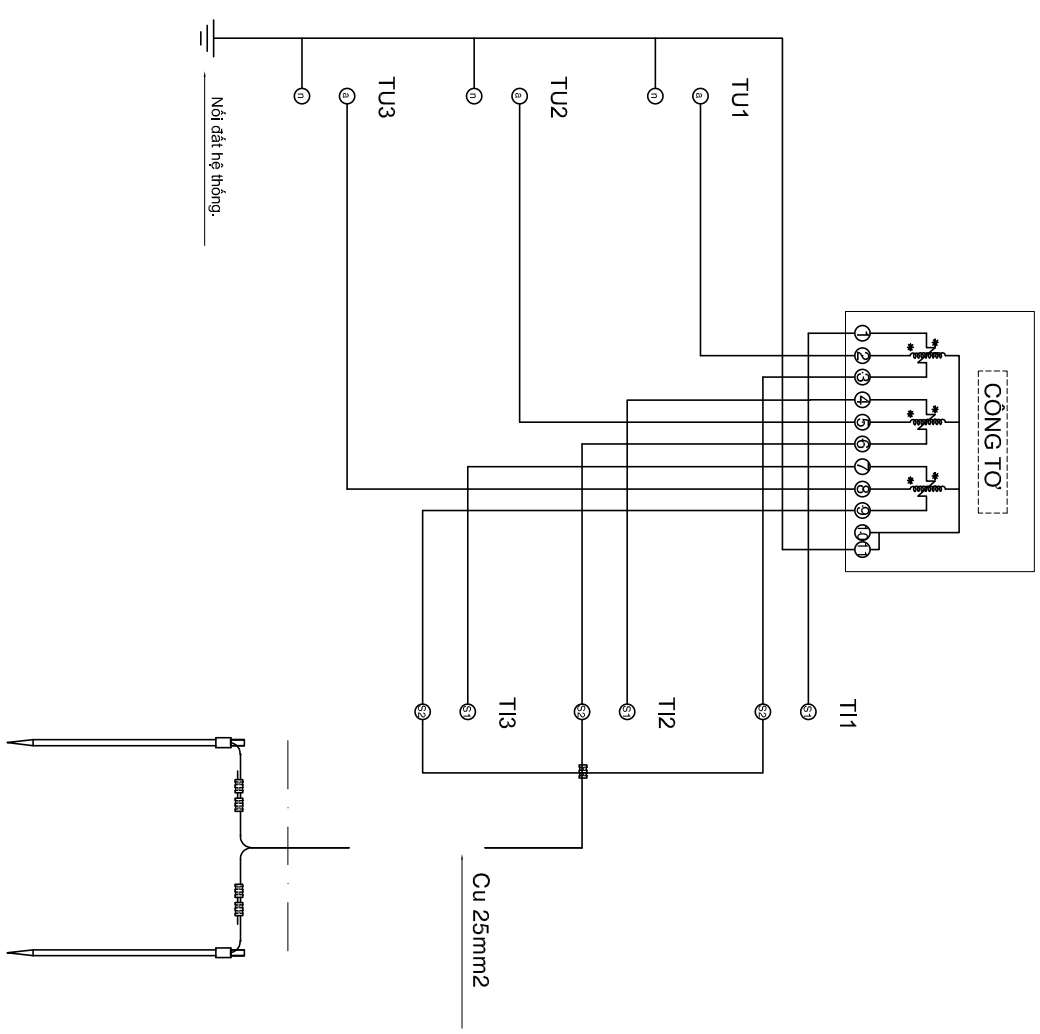
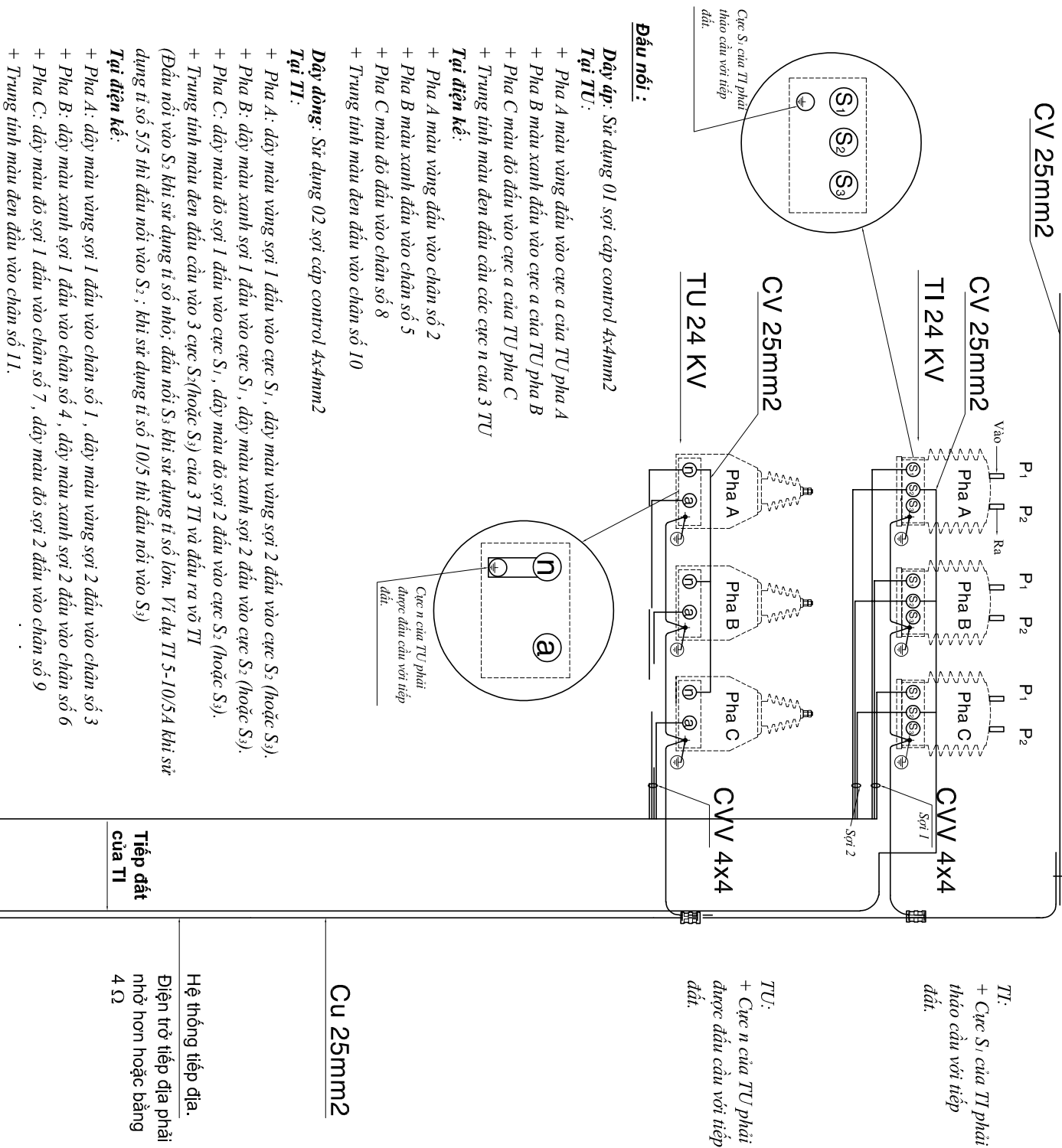
CHI TIẾT ĐẠI



ĐÀ SẮT L75x75x8 DÀI 2,40 MÉT - ĐÀ NẶNG

CHỦ ĐẦU TƯ		ĐƠN VỊ TƯ VẤN THIẾT KẾ		Dự Án: ĐẦU TƯ XÂY DỰNG HỆ THỐNG CẤP NƯỚC THỎ LIÊN HUYỆN	
BAN QLDA ĐTXD CÁC CÔNG TRÌNH NN&PTNT		CÔNG TY TNHH ĐẦU TƯ ATS VIỆT NAM		AN BIÊN, AN MINH, U MINH THƯỢNG, VINH THUẬN	
Địa chỉ: Số nhà 17, ngách 1/12 ngõ 1- phố Đại Đồng		P. Vĩnh Hưng - Tp. Hà Nội		HÀNG MỤC: ĐƯỜNG DÂY TRUNG THẾ VÀ TRẠM BIẾN ÁP	
Phone: 0973472260		Tổng giám đốc		Nguyễn Văn Tú	No-921Đ-24TK-06-BV-CĐ-TBTA-12
		Quản lý chất lượng		Nguyễn Thanh Phong	TK.BVTC
		Chủ nhiệm thiết kế		Lê Đình Vinh	THÁNG: /2025
		Chủ trì thiết kế CD		Nguyễn Thanh Phong	
		Thiết kế		Lê Vĩnh Trường	
		Kiểm tra		Nguyễn Thanh Phong	

DÂY TIẾP ĐỊA LẠ

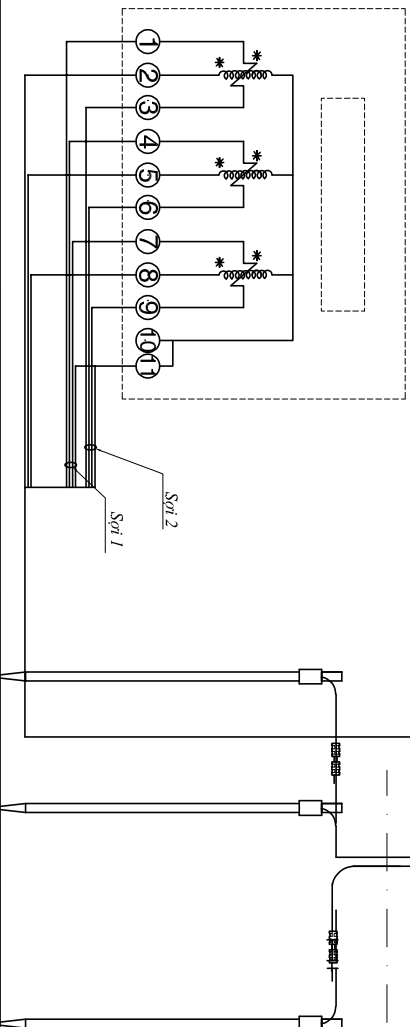


SƠ ĐỒ NGUYÊN LÝ ĐẦU DÂY HỆ THỐNG ĐO Đếm

DIỄN KẾT

GHI CHŨ:

- + Pha A màu vàng
- + Pha B màu xanh
- + Pha C màu đỏ
- + Trung tính màu đen



<p>CHỦ ĐẦU TƯ</p> <p>BAN OLDA ĐTXD CÁC CÔNG TRÌNH NN&PTNT</p>		<p>ĐƠN VỊ TƯ VẤN THIẾT KẾ</p> <p>CÔNG TY TNHH ĐẦU TƯ ATS VIỆT NAM</p> <p>Địa chỉ: Số nhà 17, ngách 1/12 ngõ 1- phố Đại Đồng P. Vĩnh Hưng - Tp. Hà Nội Phone: 0973472260</p>	
Tổng giám đốc		Nguyễn Văn Tú	<p>DỰ ÁN: ĐẦU TƯ XÂY DỰNG HỆ THỐNG CẤP NƯỚC THỎ LIÊN HUYỆN</p> <p>AN BIÊN, AN MINH, U MINH THUẬN, VINH THUẬN</p> <p>HÀNG MỤC: ĐƯỜNG DÂY TRUNG THỂ VÀ TRÀM BIẾN ÁP</p>
Quản lý chất lượng		Nguyễn Thanh Phong	
Chủ nhiệm thiết kế		Lê Đình Vinh	
Chủ trì thiết kế CD		Nguyễn Thanh Phong	
Thiết kế		Lê Vĩnh Trường	
Kiểm tra		Nguyễn Thanh Phong	<p>Mo-921D-24TK-06-BV.-CĐ-TB1A-13</p> <p>TK.BVTC THÁNG: /2025</p> 